



# Välkommen ! Marina & Arrac

*till Festivalen 1, TSM NW 1, söndagen den 24 maj*

**Adress:** Stava Gård, Barlingbo Stava 300, Visby

**Arrangör:** SNWK, anordnare: Enköpings Nose Work klubb och Hundelska AB

Tävlingen genomförs i 8 grupper A – H, L för löptik, du har **startnr 1 i grupp A**

Grupp A -D start nr 1-25 startar på förmiddagen.

Grupp E-H start nr 26-47 startar på eftermiddagen.

Löptikar startar sist, glöm inte att anmäla om din tik löper.

Startlista hittar du på SNWK tävling under mina sidor, där kommer även länk till PM finnas.

Söken genomförs enligt ett bestämt tidsschema som ni får på tävlingsdagen.

Ni gör två sök direkt efter varandra för samma domare.

Det är bra om du har rastat din hund innan banvandringen då första sök startar strax efter att banvandringen är klar.

## **Tider Grupp A-D**

Registrering: från 8.30

Banvandring: 8.50

Första start: 9.20

## **Grupp E-H och L**

Registrering: från 12.30

Banvandring: 13.00

Första start: 13.30

Vi påminner om koppellängden max 2 meter på tävlingsområdet, när du söker får du använda längre koppel om du vill, **viktigt att tänka på vid byte av koppel att hunden aldrig får vara utan koppel, sätt på det nya innan du tar bort det gamla.**

**Prisutdelning:** gemensam prisutdelning med NW 2 och NW3 här på plats.

Alla som är på prisutdelningen kommer att ha möjlighet att vinna fina priser på sitt startnummer (det måste hämtas personligen av den tävlande, är man inte på plats dras ett nytt nummer)

Vi skickar inte några priser, diplom eller rosetter utan vi hoppas du vill komma till prisutdelningen som en trevlig avslutning på dagen, du måste närvara personligen för att få priser. Diplom, rosetter och protokoll kan hämtas under veckan.

**Kontaktperson före tävlingstart:** Marina Eklund 070-245 56 46

**Tävlingsledare:** Katrin Idås 073- 622 95 20

**Tävlingsekreterare:** Marina Eklund

**Domare:** Lotta Bauer Ann-Louise Ryrvik

**Tävlingsområdet:** Här är vi på en privat gård som inte längre har några djur. På området finns också en gårdsbutik som drivs av Sjaustru Kocken. Butiken är öppen så det kommer vara rörelse på området dock inte vid våra sökområden. Bild på tävlingsområdet finns längst ner.

**Medtag:**

- Hundens vaccinationsbevis (stickprovskontroll)
- Är du **inte** medlem i SNWK behöver du uppvisa giltigt medlemskap i annan SKK ansluten klubb
- Fast halsband eller sele att användas vid söken.
- Glatt humör
- Laddad mobil, vi använder SNWK kösystem

**Parkering:**

På gräsplan före gården skylt finns på platsn se skiss nedan. Löptik bakom gårdsbutiken

**Servering:**

Gårdsbutiken är öppen och har lunch och fika.

**Publik:**

Det kommer vara tillåtet där möjlighet finns, i första hand utomhus och fordon. Fota och filma är tillåtet i samråd med de som fotas/filmas, men INGENTING som visar sökområdena får läggas ut på sociala medier/internet förrän tävlingen är avslutad.

**Rastning:**

Rastning sker efter anvisning på samlingen. Rastning före samlingen sker efter vägen.

**Löptikar:**

Startar sist och bär tikskydd på hela tävlingsområdet, anmäl så snart du kan till [info@enwk.se](mailto:info@enwk.se)

**Regler:** Som tävlande ska du ha god kännedom om gällande regelverk.

Mer info på: [https://www.snwk.se/wp-content/uploads/2022/06/SNWK-Slutligt-Regelverk-Nosework-2022\\_rev2.pdf](https://www.snwk.se/wp-content/uploads/2022/06/SNWK-Slutligt-Regelverk-Nosework-2022_rev2.pdf)

**Vägbeskrivning:** <https://maps.app.goo.gl/6XGMhahiPeHFdrkTA>

**Sist men inte minst ett stort tack till våra sponsorer som gör att vi kan ha tävlingen:**

**Hööks** *EM* EKLUND  
REDOVISNING AB

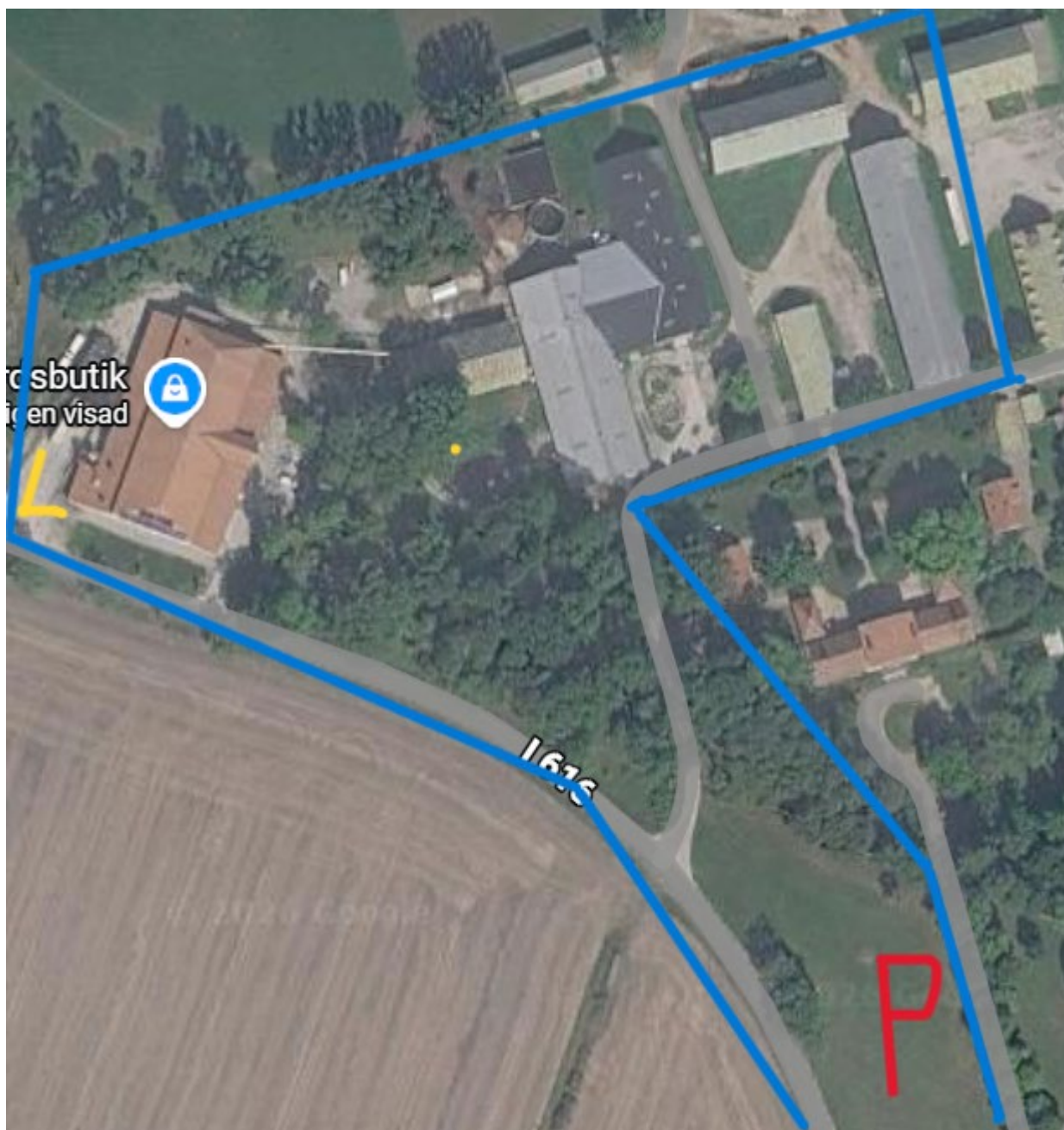


**ZOO**.se

*Sjanstru  
Köcken*  
GOTLAND

**Agria**   
Djurförsäkring

Varmt Välkommen till en rolig dag!  
ENWK- Marina, Katrin Hundelska AB ,Lotta



Det blå området är tävlingsområdet, toalett finns i Gårdsbutiken. Parkering märkt rött P. Löptik parkera vid gult L.